

## 病院概要

〈病床数〉520床(ICU、CCU含む)

〈医師数〉114名

(平成19年12月1日現在 臨床研修医、レジデント等を含む)

〈主な診療科目〉

内科(内分泌・代謝、腎臓、血液等)、循環器科(脳循環器科を含む)、消化器科、呼吸器科、アレルギー科、リウマチ科、小児科、外科、整形外科、脳神経外科、産婦人科、皮膚科、泌尿器科、眼科、リハビリテーション科、放射線科

〈主な機能〉

・地域がん診療連携拠点病院・緩和ケアサポートチーム・がん相談支援室  
・外来化学療法(抗がん剤治療)室・手術室10室(バイオクリーンルームを含む)・人工透析室・紹介患者専用窓口・開放病床

〈主な医療機器〉

リニアック、MRI、マルチスライスCT、心臓カテーテル装置、骨密度測定装置、ハイパーサーミア(がん温熱療法)

## 情報コーナー

医療や福祉の情報をご覧いただける「情報コーナー」を設けておりますので、どうぞご利用ください。

開室時間

午前9時～午後5時  
〈月～金〉土祝日は除く

※本の貸し出しは  
行っておりません。



## ACCESS MAP

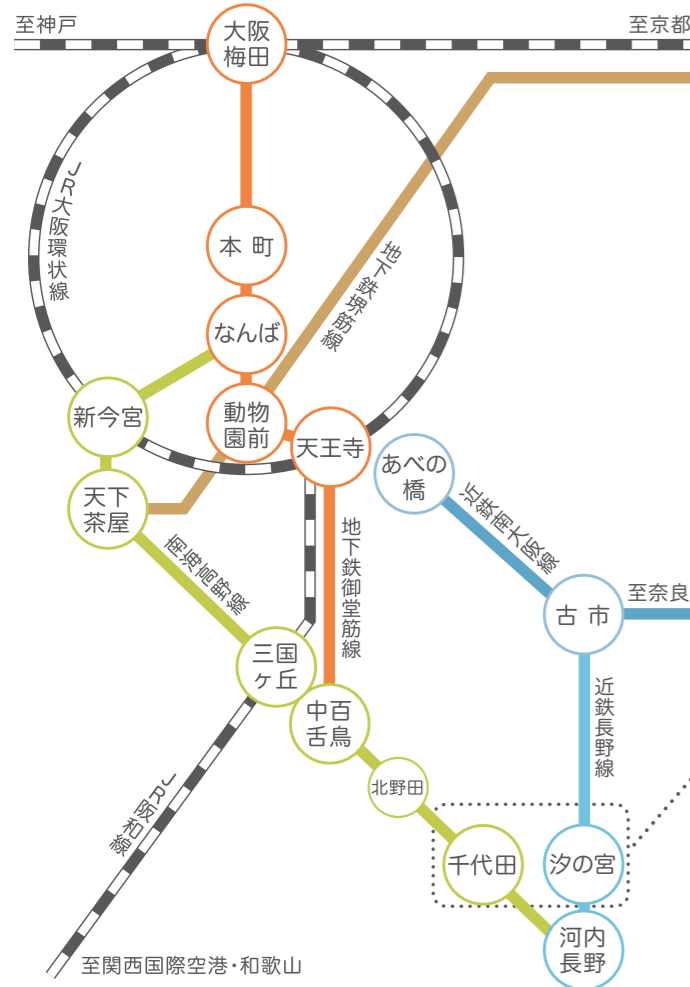
交通のごあんない

〈電車利用〉

- 南海高野線「なんば」方面から区間急行に乗り、または急行に乗り換える場合は「北野田」で各停に乗り換え、「千代田」駅下車、徒歩10分。
- 近鉄南大阪線「あべの橋」駅より乗車(準急利用時約50分)「汐の宮」駅下車、徒歩15分

〈車利用〉

- 阪和高速道路美原北インターチェンジから富田林方向20分



## 河内長野にある520床の総合病院

OSAKA-MINAMI 独立行政法人 国立病院機構  
NH O 大阪南医療センター

〒586-8521 河内長野市木戸東町2番1号  
TEL. (0721) 53-5761(代) FAX. (0721) 53-6191

<http://www.ommedc.jp/>

【診療日】月～金 【休診日】土・日・祝・年末年始(12/29～1/3)

【外来受付時間】午前8時30分～午前11時



# がん相談支援室 のごあんない

がんに関する不安、悩みなどご相談ください



地域がん診療連携拠点病院

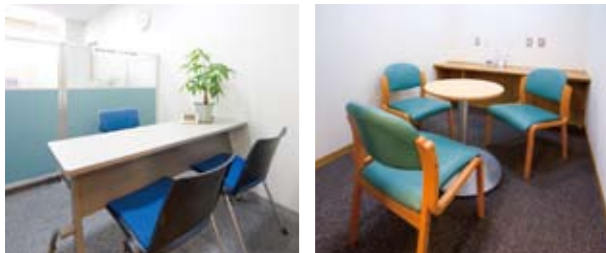
OSAKA-MINAMI 独立行政法人 国立病院機構  
NH O 大阪南医療センター

大阪南医療センターでは、南河内圏域(河内長野市、松原市、羽曳野市、藤井寺市、富田林市、大阪狭山市、美原町、河南町、太子町、千早赤阪村)に指定された地域がん診療連携拠点病院です。

# がんに関する不安、悩みなどご相談ください。

## 大阪南医療センター がん相談支援室とは

ソーシャルワーカー、臨床心理士、看護師（専門の教育課程を修了）  
 その他のスタッフが、相談内容に応じてお話をうかがい、  
 一緒に考え解決に向けて患者さま・ご家族をサポートいたします。  
 がんに関する不安や悩み、知りたい情報など一人で悩まずに気軽にご相談ください。

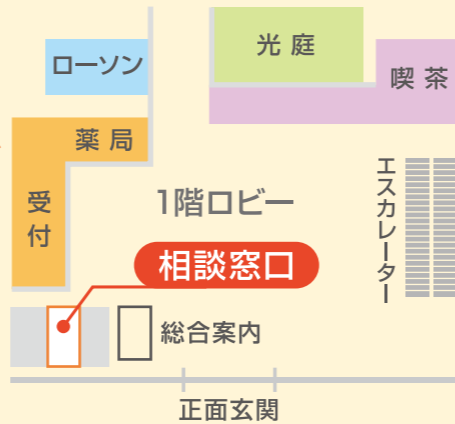


### 相談受付

●電話受付〈月・水・金〉午前10時～午後3時  
 TEL. 0721-53-5761 (代表)

●受付窓口〈月～金〉午前9時～午後4時  
 土・日・祝は除く  
 (1階 相談窓口)

※相談は基本的に予約制、  
 1回の面接は30分程度と  
 させていただきます。



相談無料

◎秘密は厳守いたしますので安心してご相談ください。



## こんなときにご相談ください



### 〈地域がん診療連携拠点病院とは〉

地域がん診療連携拠点病院とは、全国どこにお住まいでも質の高い医療が受けられるように、厚生労働大臣が指定した、がん診療の中心となる施設です。

※大阪南医療センターでは、南河内圏域（河内長野市、松原市、羽曳野市、藤井寺市、富田林市、大阪狭山市、美原町、河南町、太子町、千早赤阪村）に指定された地域がん診療連携拠点病院です。

### がん相談支援室スタッフ

地域がん診療連携拠点病院 大阪南医療センター

#### スタッフからのメッセージ

staff Message

#### ソーシャルワーカー

安心した毎日を自分らしく暮らしていけるようにサポートします。

病気になると、家族のこと、仕事や学校のことなどで悩んだり、医療費や生活費について心配になったりと、今までの日常では感じなかったことを不安に思う場面に遭遇します。

ソーシャルワーカーは、患者さまやご家族が安心して過ごせるように、生活についての相談支援をする専門家です。上手な情報の探し方、医療福祉制度などについてもお尋ねください。まずは今のそのお気持ちからお聴かせいただければと思います。

#### 臨床心理士

がんとの向き合い方を見つけて、心の不安やつらさを和らげていきましょう。

臨床心理士とは、臨床心理学の知識や技術を用いて心理的な問題を取り扱う「心の専門家」です。

患者さまやご家族は、がんと疑われた時、診断や病状の説明、治療の経過、再発や転移などのさまざまな場面でストレスを感じて、心の負担が大きくなります。心のつらさを少なくすることは、がんの治療と同じようにとても大切なことです。不安、気分が落ち込む、落ち着かない、イライラするなどの気持ちを少しでもやわらげて、がん向き合っていくためのお手伝いをいたします。

#### 看護師

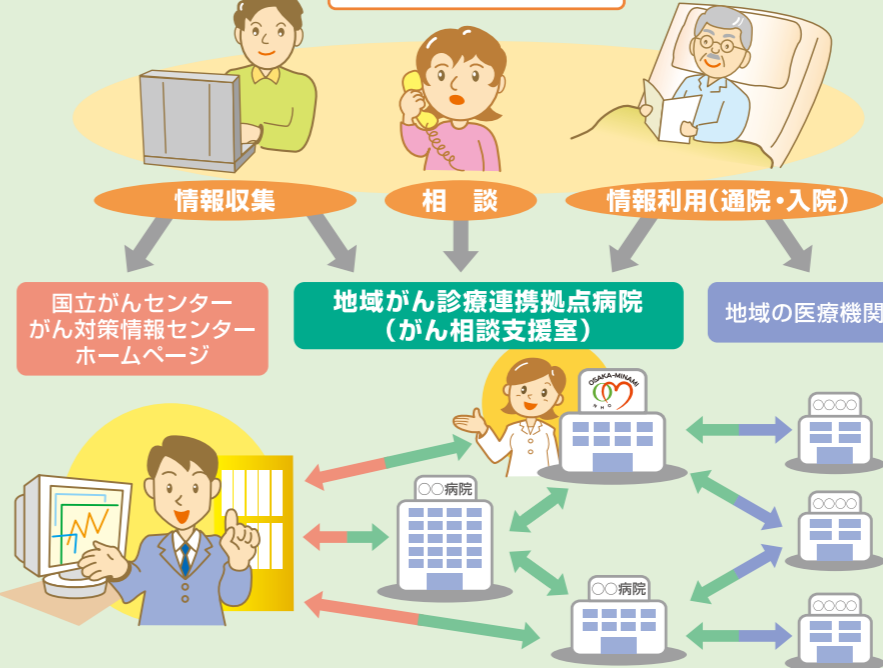
がん治療や症状に関する悩みなどのご相談に看護師が対応いたします。

患者さまやご家族からのがん医療に関わる相談（がんの種類や治療、療養や日常生活、緩和ケアについてなど）に対して、がん看護のさまざまな分野における専門的な教育課程を修了した看護師が対応いたします。



1階ロビー（総合受付）

#### 患者さま・ご家族



#### 地域がん診療連携拠点病院の役割

- 診療**  
地域の医療機関や大学病院と連携し、専門的な質の高い医療を提供する。
- 研修**  
地域がん医療水準の向上のため、がん拠点病院内や地域の他の医療機関でがん診療に従事する医師等に対し、最新の医療技術に関する研修を行う。
- 情報の収集・提供**  
相談支援機能を有する部門（相談支援センター）の設置
- 啓発普及活動**